



**Guide pour la
formation
professionnelle
des élèves
d'ULIS
2022**

Alpes-Maritimes

AVEC CE GUIDE, TU PEUX ...



Faire une
cocotte

T'aérer

T'abriter

Te faire
entendre

Faire la liste
des courses

MAIS TU PEUX SURTOUT DECIDER DE TON AVENIR

EDITO

L'école inclusive, c'est celle qui reconnaît que tous les enfants partagent la capacité d'apprendre et de progresser, qui veille à la scolarisation de tous les élèves sans aucune distinction.

Permettre à tous les élèves quel que soit leur handicap de la maternelle au lycée une scolarisation de qualité prenant en compte leurs singularités et leurs besoins éducatifs particuliers, de leur garantir une continuité de parcours personnalisés pour l'accès à la qualification et l'insertion professionnelle, tel est l'enjeu au quotidien de l'école de la République.

Ce guide est conçu et réalisé, en lien avec les services départementaux, par le Centre d'Information et d'Orientation d'Antibes que je tiens à remercier et plus particulièrement sa directrice Madame ORSINI Isabelle dont l'engagement auprès des jeunes et de leur famille est sincère et inébranlable.

Il a pour ambition d'accompagner et d'informer de façon la plus adaptée et accessible possible les élèves en situation de handicap et notamment issus de dispositif ULIS sur leur projet de poursuite d'études professionnelles à l'issue de leur classe de 3^{ème}.

Il est composé de quatre parties :

- La première présente les différentes formations professionnelles, notamment CAP, proposés dans le département des Alpes-Maritimes en lycée professionnels.
- la deuxième concerne la présentation de différentes formations en apprentissage proposées par les CFA.
- La troisième se compose de l'ensemble des associations, établissements et services médico-sociaux pour lesquels sont rappelés leur rôle et modalités d'intervention.
- La quatrième est dédiée à la présentation des différents partenaires dont l'action est essentielle dans la construction et la réalisation des parcours de ces jeunes.

Je gage que ce guide contribue à l'émancipation et l'autonomie de tous et de chacun !

L'Inspecteur d'Académie
Directeur Académique
des Services de l'Éducation Nationale
des Alpes-Maritimes


Laurent LE MERCIER



EDITO

Chers élèves

Le collège inclusif c'est que tous les élèves vont dans le même collège.

Tous les élèves peuvent apprendre et progresser.

Pour progresser on peut avoir besoin d'aide.

Le dispositif ULIS est une aide.

Après le collège on fait un choix d'orientation.

Un choix d'orientation c'est décider ce que l'on va faire après.

Un choix d'orientation c'est choisir un métier et une formation.

Pour les élèves bénéficiant d'un dispositif ULIS, il y a plusieurs choix possibles.

On peut aller dans un lycée professionnel.

Dans certains lycées professionnels il y a aussi une ULIS.

On peut aller dans une centre de formation d'apprentis.

En apprentissage on va en cours et on travaille chez un patron.

On peut aller dans un IME.

On peut apprendre aussi en atelier dans un établissement medico social.

Dans ce guide vous allez trouver toutes ces possibilités.

Il y a aussi les associations qui peuvent vous accompagner.

Des partenaires peuvent aussi vous aider à faire des choix.

D'autres peuvent vous aider à trouver un patron.

Je suis heureux de vous présenter ce guide qui j'espère vous sera utile.

L'Inspecteur d'Académie
Directeur Académique
des Services de l'Éducation Nationale
des Alpes-Maritimes



Laurent LE-MERCIER

SOMMAIRE

Nous allons parler de...

LES LYCEES PROFESSIONNELS PUBLICS ET PRIVES SOUS CONTRAT ET L'ULIS du Lycée Général et Technologique A. Tocqueville

Zoom sur les Lycées Professionnels	7
Lycée Professionnel Alfred Hutinel	8
Lycée Professionnel Auguste Escoffier	9
Lycée Professionnel De Croisset	10
Lycée Professionnel Don Bosco	11
Lycée Professionnel Jacques Dolle	12
Lycée Professionnel La Providence	13
Lycée Professionnel Léon Chiris.....	14
Lycée Professionnel Les Coteaux	15
Lycée Professionnel Les Eucalyptus	16
Lycée Professionnel Les Fauvettes	17
Lycée Professionnel Les Palmiers	18
Lycée Professionnel Louis Pasteur	19
Lycée Professionnel Magnan	20
Lycée Professionnel Paul Valéry	21
Lycée Professionnel Pierre et Marie Curie	22
Lycée Professionnel Vauban	23
Lycée Professionnel Vert d'Azur	24
Lycées Léonard de Vinci, Lycée Paul Augier, Lycée de la Montagne	25
Lycée Général et Technologique Alexis de Tocqueville	26

LES CENTRES DE FORMATION D'APPRENTIS CFA

Zoom sur les CFA	27
CFPPA Agricole Antibes	28
CFA Apprentis d'Auteuil	29
CFA BTP Antibes	30
CFA Don Bosco	31
CFA Faculté des Métiers - Ecole hôtelière de Cannes	32
CFA IFA Institut de Formation Automobile	33
CFA INB Côte d'Azur	34
CFA Métropole Nice Côte d'Azur	35
CFA Régional de l'Académie de Nice	36 - 37
CFA Saint Vincent de Paul	38

SOMMAIRE

Nous allons parler de...

LES LYCEES PROFESSIONNELS PUBLICS ET PRIVES SOUS CONTRAT ET L'ULIS du Lycée Général et Technologique A. Tocqueville

Zoom sur les Associations	39
ADAPEI AM: SESSAD Socio-Professionnel Pierre Merli et SIPFP Pierre Merli ...	40
AFPJR: CFA et IEPS	41
APAJH : SESSAD	42
Apprentis d'Auteuil: CFC Vallauris	43
APREH: SESSAD La Corniche Fleurie et Project 06	44
PEP 06: IME HENRI MATISSE	45
Trisomie 21 Alpes-Maritimes : Plateforme	46
UGEAM: DEA et SIPFP	47

LES PARTENAIRES

Zoom sur les Partenaires	48
CAP Emploi 06	49
Centres d'Information et d'Orientation	50
Chambre de métiers et de l'artisanat de la région PACA	51
MDPH 06.....	52
Missions Locales du département des Alpes-Maritimes	53
Onisep	54

GLOSSAIRE

Au cours de la lecture de ton guide, tu rencontreras quelques abréviations.

Pas de panique, nous avons tout prévu pour que tu t'y retrouves !

Voici la signification de ces abréviations



CAP : Certificat d'Aptitude Professionnelle

C'est le premier diplôme professionnalisant.

Il se prépare en 1, 2 ou 3 ans.

Il prépare à la fonction d'ouvrier qualifié ou d'employé qualifié dans un métier déterminé.

CFA : Centre de Formation d'Apprentis

C'est un centre qui propose des formations en apprentissage. Il peut être public ou privé.

IME : Institut Médico-Éducatif

C'est un établissement qui accueille les enfants et adolescents avec une déficience intellectuelle.

MDPH : Maison Départementale des Personnes Handicapées

C'est un lieu où on fait les dossiers pour obtenir des orientations et des compensations.

SESSAD : Services d'Éducation Spéciale et de Soins À Domicile

C'est un service d'accompagnement des enfants et adolescents en situation de handicap.

SIPFP : Section d'Initiation et de Première Formation Professionnelle

C'est un service dans un IME pour les jeunes de 14 à 20 ans qui propose une formation professionnelle et des apprentissages.

UFA : Unité de Formation d'Apprentis

C'est une unité spécifique, au sein d'un lycée, qui forme des apprentis.

ULIS : Unités Localisées pour l'Inclusion Scolaire

Ce sont des dispositifs qui aident à la scolarisation des élèves en situation de handicap dans les établissements scolaires.

ZOOM SUR ...

LES LYCÉES PROFESSIONNELS PUBLICS ET PRIVÉS SOUS CONTRAT

Et le Lycée Général et Technologique Alexis de Tocqueville

Dans un lycée professionnel tu peux apprendre un métier.



Dans un lycée professionnel tu passes aussi un diplôme.



Les diplômes sont des CAP ou des BAC Professionnels.

La formation dure 1, 2 ou 3 ans.

Tu auras des cours, des ateliers professionnels, et tu feras des stages.



Tu peux être accompagné par un dispositif ULIS.

Pour entrer dans un lycée professionnel tu dois faire un dossier pendant ta classe de 3^{ème}.

Tu peux aussi préparer un bac au Lycée Général et Technologique.

Le bac peut te permettre de faire des études supérieures.



NOM DE LA STRUCTURE : LYCÉE PROFESSIONNEL ALFRED HUTINEL

Ville: CANNES-LA BOCCA

Code postal: 06150

Adresse: 21 rue de Cannes

Téléphone: 04 93 48 18 33

E-mail: ce.0061561P@ac-nice.fr

Site Internet: www.lycee-hutinel.fr

Visite virtuelle: https://www.lycee-hutinel.fr/index.php?id_menu=131

ULIS: OUI

OFFRE DE FORMATION

<p>CAP Opérateur Logistique</p>	<p>Tu aimes l'ordre et le classement. Tu as envie de conduire des chariots. Tu peux travailler dans n'importe quel entrepot, grand magasin ou plateforme logistique.</p>
<p>CAP Serrurier Métrelier</p>	<p>Tu as envie de travailler le métal. Tu aimes travailler de tes mains, créer et fabriquer. Tu apprendras à souder, meuler, poncer...</p>
<p>CAP Installateur du Froid et du Conditionnement de l'Air</p>	<p>Tu apprendras à installer des équipements frigorifiques et des climatisations.</p>



Et aussi:

BAC PRO Métiers de la Sécurité
BAC PRO Logistique
BAC PRO Ouvrages du Bâtiment Métallerie
BAC PRO Maintenance des Systèmes de Production Connectés
BAC PRO Métiers du Froid et des Energies Renouvelables
BAC PRO Métiers de l'Electricité et de ses Environnements Connectés
BAC PRO Systèmes Numériques

Un petit truc en +

Le CAP Opérateur Logistique est très bien adapté pour des élèves de dispositif ULIS.
Le CAP Serrurier Métrelier peut convenir aussi pour des élèves très manuels.



NOM DE LA STRUCTURE : LYCÉE PROFESSIONNEL AUGUSTE ESCOFFIER

Ville: Cagnes-sur-Mer

Code postal: 06800

Adresse: Chemin du Brecq

Téléphone: 04 92 13 48 80

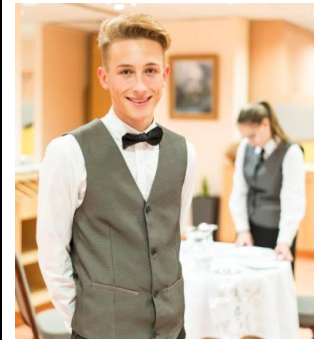
E-mail: ce.0061635v@ac-nice.fr

Site Internet: <https://lp-escoffier.education/formations/>

ULIS: OUI

OFFRE DE FORMATION

CAP Cuisine	Tu apprendras à réaliser des plats en utilisant différentes techniques.
CAP Production et Service en Restaurations	Tu apprendras à préparer les repas dans des établissements de restauration collective. Tu pourras travailler dans des snacks.
CAP Commercialisation et Services en Hôtel - Café - Restaurant	Tu apprendras à réaliser des préparations. Tu apprendras à gérer les stocks et mettre en place le service.
CAP Equipier Polyvalent du Commerce	Tu approvisionneras le magasin et mettras en valeur les produits. Tu accueilleras et conseilleras le client.
CAP Fleuriste	Tu apprendras à réaliser des compositions florales. Tu accueilleras et conseilleras le client.
CAP Pâtisserie	Tu apprendras à confectionner les gâteaux, les viennoiseries, les quiches, les tartes ...
CAP Chocolatier - Confiseur	Tu interviendras à toutes les étapes de la fabrication du chocolat ,des confiseries, et des pâtisseries chocolatées. Tu apprendras les techniques de cuisson, de fonte, de façonnage, et de fourrage.



Et aussi:

BAC PRO Boulanger Pâtissier
BAC PRO Métiers de l'Accueil
BAC PRO Métiers du Commerce et de la Vente option Prospection Clientèle et Valorisation de l'Espace Commercial
BAC PRO Métiers du Commerce et de la Vente option Animation gestion espace commercial
BAC PRO Commercialisation et Services en Restauration
BAC PRO Cuisine
BAC PRO Hygiène Propreté Stérilisation

Un petit truc en +

Les CAP Pâtisserie et Chocolaterie sont des CAP très techniques nécessitant un grand sens de l'organisation et de mémorisation (Nombreuses recettes et techniques à maîtriser).



NOM DE LA STRUCTURE : LYCÉE PROFESSIONNEL DE CROISSET

Ville: GRASSE

Code postal: 06130

Adresse: 34 chemin de la cavalerie

Téléphone: 04 92 42 48 60

E-mail: ce.0060023t@ac-nice.fr

Site Internet: <http://www.lyceedecroisset.com/>

ULIS: OUI

Internat : OUI

OFFRE DE FORMATION

CAP Cuisine	Tu peux travailler en cuisine dans les restaurants.
CAP Assistant Technique en Milieux Familial et Collectif	Tu peux travailler en maison de retraite, en restaurant scolaire, ou chez des particuliers. Tu apprendras à entretenir les espaces de vie et le linge. Tu peux préparer les repas. Tu apprendras les règles d'hygiène et de sécurité.
CAP Commercialisation et Services en Hôtel - Café - Restaurant	Tu peux travailler au service dans les restaurants, les snacks, les bars, et les hôtels.



Et aussi:

BAC PRO Cuisine
BAC PRO Hygiène Propreté Stérilisation
BAC PRO Accompagnement, Soins et Services à la Personne
BAC PRO Métiers du Commerce et de la Vente option Animation Gestion Espace Commercial
BAC PRO Commercialisation et Services en Restaurations
BAC PRO Métiers de l'Accueil
BAC PRO Métiers du Commerce et de la Vente option Prospection Clientèle et Valorisation de l'Espace Commercial
BAC PRO Assistance à la Gestion des Organisations et de leurs Activités

Un petit truc en +

Tu peux visiter le lycée avec ton coordo ULIS collège (contact : coordo ULIS LP) et tu peux faire un mini-stage (contact : DDFPT).

NOM DE LA STRUCTURE : LYCÉE PROFESSIONNEL DON BOSCO

Ville: NICE

Code postal: 06000

Adresse: 40 Place Don Bosco

Téléphone: 04 93 92 85 80

E-mail: info@donbosconice.eu

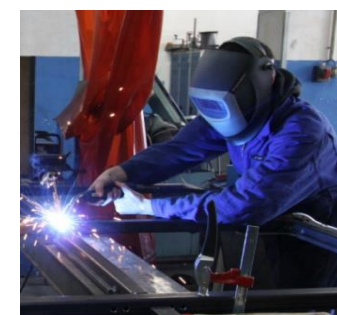
Site Internet: www.donbosconice.eu

ULIS: NON

Internat : OUI

OFFRE DE FORMATION

<p>CAP Menuisier Aluminium Verre</p>	<p>Tu apprendras à réaliser la découpe, l'usinage, le façonnage, et l'assemblage de matériaux (aluminium, verre, matériaux de synthèse). Tu deviendras un spécialiste de la fabrication et de la pose de fenêtres, vitrines de magasins, vérandas... Tu peux travailler en atelier et sur chantier.</p>
<p>CAP Réalisations Industrielles en Chaudronnerie</p>	<p>Tu apprendras à travailler des métaux en feuilles et des profilés. Tu apprendras à décoder et analyser des données techniques relatives à un ouvrage à réaliser. Tu apprendras à mettre en œuvre un ou plusieurs postes de fabrication (débit, formage, préparation des éléments, assemblage, parachèvement...) Tu participeras à l'installation/pose sur le site de tout ou partie d'ouvrage.</p>
<p>CAP Réparation des Carrosseries</p>	<p>Tu apprendras à déposer, réparer et reposer les éléments de la carrosserie. Tu contrôleras les structures, prépareras la mise en peinture. Tu peux travailler dans un atelier indépendant, ou pour une entreprise ou une collectivité territoriale.</p>
<p>CAP Serrurier Métallier</p>	<p>Tu apprendras à fabriquer l'ensemble ou une partie d'un produit : analyser les dessins, la gamme de fabrication, choisir les moyens, installer la matière, les outils, conduire un usinage, réaliser le montage-assemblage. Tu interviendras sur des matériaux de natures diverses: aciers, alliages d'aluminium, de cuivre, matières plastiques... Tu peux travailler en atelier et sur chantier.</p>





NOM DE LA STRUCTURE : LYCÉE PROFESSIONNEL JACQUES DOLLE

Ville: ANTIBES

Code postal: 06600

Adresse: 120 chemin de Saint-Claude

Téléphone: 04 92 917 917

E-mail: ce.0060002v@ac-nice.fr

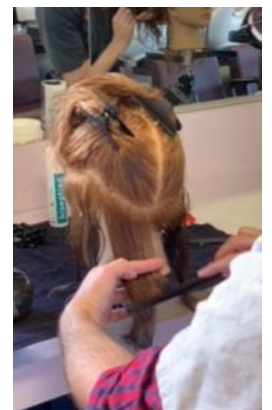
Site Internet: <https://www.lyc-jacques-dolle.ac-nice.fr/>

Visite virtuelle: https://acamedia.ac-nice.fr/v2/presentation-jdolle_v5829

ULIS: OUI

OFFRE DE FORMATION

CAP Equipier Polyvalent du Commerce	Tu peux travailler dans tous les commerces de produits ou de services. Tu peux travailler en tant qu'employé de vente.
CAP Réparation et Entretien des Embarcations de Plaisance	Tu peux entretenir et réparer des bateaux de plaisance, voiliers, scooters des mers. Tu peux travailler dans des entreprises de vente, de location, et de réparation d'embarcations.
CAP Coiffure	Tu apprendras à utiliser les techniques courantes de coiffure pour hommes, femmes, et enfants. Tu peux réaliser des colorations et des permanentes. Tu peux conseiller le client, gérer les stocks, organiser le salon.



Et aussi:

BAC PRO Assistance à la Gestion des Organisations et de leurs Activités
BAC PRO Métiers de l'Accueil
BAC PRO Métiers du Commerce et de la Vente option Animation Gestion Espace Commercial
BAC PRO Métiers du Commerce et de la Vente option Prospection Clientèle et Valorisation de l'Espace Commercial
BAC PRO Maintenance Nautique
BAC PRO Electro-Mécanicien Marine
BAC PRO Systèmes Numériques
BAC PRO Métiers de l'Electricité et de ses Environnements Connectés

Un petit truc en +

Flashe les QR codes avec ton téléphone pour découvrir le lycée et ses formations !

Site Internet du Lycée J. Dolle:



Visite virtuelle du Lycée J. Dolle:





NOM DE LA STRUCTURE : LYCÉE PROFESSIONNEL PRIVÉ LA PROVIDENCE

Ville: NICE

Code postal: 06200

Adresse: 12 avenue Pierre Isnard

Téléphone: 04 93 72 40 90

E-mail: ulis@laprovidence-nice.com

Site Internet: <http://laprovidence-nice.com/>

Visite virtuelle: <http://laprovidence-nice.com/visite-virtuelle/>

ULIS: OUI

OFFRE DE FORMATION

<p>CAP Assistant technique en milieu familial et collectif</p>	<p>Tu entretiendras les locaux collectifs et privés, le linge et les vêtements. Tu peux aussi préparer et servir les repas. Tu peux travailler dans des structures collectives (maison de retraite, hôpital, école ...), ou au domicile des particuliers.</p>
<p>CAP Production et Service en Restaurations</p>	<p>Tu prépareras les repas dans les établissements de restauration rapide, restauration collective, et les entreprises de fabrication de plateaux-repas. Tu peux également conseiller le client.</p>
<p>CAP Accompagnant Educatif Petite Enfance (en 1 an après un autre diplôme)</p>	<p>Tu répondras aux besoins fondamentaux des enfants de moins de 6 ans. Tu peux préparer les repas, effectuer les soins d'hygiène, et réaliser des activités d'éveil. Tu peux travailler dans les écoles maternelles, dans les crèches, et dans les centres de vacances.</p>



Et aussi:

BAC PRO Accompagnement, Soins et Services à la Personne

Un petit truc en +

Il y a la possibilité de faire des mini-stages (la demande doit être faite sur le site du lycée).



NOM DE LA STRUCTURE : LYCÉE PROFESSIONNEL LEON CHIRIS

Ville: GRASSE

Code postal: 06130

Adresse: 51 Chemin des Capucins

Téléphone: 04 93 70 95 30

E-mail: ce.0060022s@ac-nice.fr

Site Internet: <http://lyceechiris.fr/>

ULIS: NON

Internat : OUI

OFFRE DE FORMATION

<p>CAP Interventions en Maintenance Technique du Bâtiment</p>	<p>Tu apprendras à réaliser les travaux de maintenance des bâtiments. Tu peux travailler dans un secteur vaste et varié: écoles, stades, immeubles, hôpitaux, maisons de retraites.</p>
<p>CAP Maintenance de Véhicules Option Véhicules Particuliers</p>	<p>Tu aimes les voitures et la mécanique. Tu aimes le contact avec le client. Tu apprendras à réaliser des opérations de maintenance.</p>
<p>CAP Menuisier Fabricant Agenceur, Mobilier et Agencement</p>	<p>Tu apprendras à réaliser des ouvrages et des produits en bois et matériaux dérivés. Tu peux travailler en atelier de fabrication et sur site.</p>
<p>CAP Peintre Appicateurs Revêtements</p>	<p>Tu apprendras à exécuter des travaux courants de peinture et d'application de revêtement. Tu peux travailler dans les entreprises de Bâtiment et de Travaux Publics (BTP).</p>

Et aussi:

BAC PRO Aménagement Finition Bâtiment
BAC PRO Etude et Réalisation d'Agencement
BAC PRO Maintenance des Systèmes de Production Connectés
BAC PRO Maintenance des Véhicules option Voitures Particulières
BAC PRO Maintenance des Véhicules option Motocycles
BAC PRO Métiers de l'Electricité et ses Environnements Connectés
BAC PRO Technicien du Bâtiment option Organisation, Réalisation Gros Œuvre
BAC PRO Technicien Menuisier Agenceur



NOM DE LA STRUCTURE : LYCÉE PROFESSIONNEL DES METIERS LES COTEAUX

Ville: CANNES

Code postal: 06400

Adresse: 4-6 Chemin Morgon

Téléphone: 04 89 89 81 00

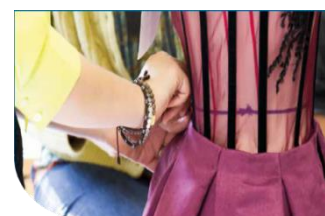
E-mail: ce.0060015j@ac-nice.fr

Site Internet: www.lyceelescoteaux-cannes.fr

ULIS: NON

OFFRE DE FORMATION

<p>CAP Métiers de la Mode-Vêtement Flou</p>	<p>Tu apprendras à fabriquer tout ou une partie d'un produit textile. Tu travailleras selon la technique du "flou": réalisation de vêtements souples et déstructurés. Tu peux travailler dans des grandes entreprises ou des entreprises artisanales.</p>
---	---



Et aussi:

BAC PRO Métiers de la Mode-Vêtements
BAC PRO Métiers du Commerce et de la Vente option Animation Gestion Espace Commercial
BAC PRO Assistance à la Gestion des Organisations et de leurs Activités
BAC PRO Métiers de l'Accueil
BAC PRO Métiers du Commerce et de la Vente option Prospection Clientèle et Valorisation de l'Espace Commercial
Diplôme de technicien des Métiers du Spectacle option Techniques de l'Habillage



Un petit truc en +

Entre dans l'univers de la mode et fais de ta passion ton métier ! Des formations en alternance sont proposées dans le domaine de la blanchisserie.



NOM DE LA STRUCTURE : LYCÉE PROFESSIONNEL LES EUCALYPTUS

Ville: NICE

Code postal: 06200

Adresse: 7 avenue des Eucalyptus

Téléphone: 04 92 29 30 30

E-mail: 0060082g@ac-nice.fr

Site Internet: <https://www.lycee-eucalyptus.fr/>

Visite virtuelle: https://drive.google.com/drive/folders/1Z1Y6u18MUu0rQ_3j0k

ULIS: OUI

Internat : OUI

OFFRE DE FORMATION

<p>CAP Réparation des Carrosseries</p>	<p>Tu aimes rendre les automobiles belles et comme neuves. Tu as une âme d'artiste. Tu apprendras à travailler le métal, la résine, peindre.</p>
--	--



Et aussi:

BAC PRO Réparation des Carrosseries
BAC PRO Maintenance des Véhicules option Voitures Particulières
BAC PRO Métiers de l'Electricité et de ses Environnements Connectés
BAC PRO Systèmes Numériques
BAC PRO Modélisation et Prototypage 3D
BAC PRO Microtechniques
BAC PRO Technicien en Réalisation de Produits Mécaniques option Réalisation et Suivi de Productions
BAC PRO Technicien en Réalisation de Produits Mécaniques option Réalisation et Maintenance des Outillages

Un petit truc en +

Le Lycée Professionnel des Eucalyptus est spécialisé dans l'industrie.
Le Lycée Professionnel des Eucalyptus est en relation avec les entreprises locales.



NOM DE LA STRUCTURE : LYCÉE PROFESSIONNEL PRIVÉ LES FAUVETTES

Ville: Cannes

Code postal: 06400

Adresse: 44 Avenue Jean De Noailles

Téléphone: 04 93 47 55 06

E-mail: secretariat1.fauvettes@gmail.com

Site Internet: <https://www.lycee-les-fauvettes.org/>

ULIS: OUI

OFFRE DE FORMATION

[CAP Accompagnant
Educatif Petite
Enfance \(en 1 an
après un autre
diplôme\)](#)

Tu aimes le contact avec les enfants.
Tu as envie de les faire grandir.
Tu peux travailler en école maternelle ou en crèche.



Et aussi:

BAC PRO Assistance à la Gestion des Organisations et de leurs Activités

BAC PRO Métiers de l'Accueil

BAC PRO Métiers du Commerce et de la Vente option Prospection Clientèle et Valorisation de l'Espace Commercial

BAC PRO Métiers du Commerce et de la Vente option Animation Gestion Espace Commercial

BAC PRO Accompagnement, Soins et Services à la Personne





NOM DE LA STRUCTURE : LYCÉE PROFESSIONNEL LES PALMIERS

Ville: NICE
Code postal: 06300
Adresse: 15 Avenue BANCO
Téléphone: 04 92 00 36 46
E-mail: ce.0060042n@ac-nice.fr
Site Internet: <https://www.lycee-les-palmiers.ac-nice.fr/>
ULIS: OUI

OFFRE DE FORMATION

<p>CAP Accompagnant Educatif Petite Enfance (en 1 an après un autre diplôme)</p>	<p>Tu aimes accompagner l'enfant dans ses activités et ses apprentissages. Tu as envie de prendre soin de lui. Tu pourras travailler en milieu familial ou collectif.</p>
<p>CAP Agent de Sécurité</p>	<p>Tu as le sens du service et de la communication. Tu aimes obéir aux règles. Tu apprendras à protéger, secourir les personnes, surveiller les biens et les locaux. Tu pourras travailler dans une société de surveillance, ou dans un service de sécurité.</p>
<p>CAP Equipier Polyvalent du Commerce</p>	<p>Tu aimes le contact, écouter, et convaincre. Tu apprendras à réceptionner et suivre les commandes et les colis. Tu approvisionneras le magasin et mettras en valeur les produits. Tu accueilleras et conseilleras le client.</p>
<p>CAP Métiers de la Mode-Vêtement Flou</p>	<p>Tu as le goût du travail manuel. Tu as de la rigueur et de la méthode dans le travail. Tu apprendras les savoirs-faire de la couturière, la fabrication des vêtements sur-mesure. Tu pourras travailler dans les ateliers de retouche.</p>



Et aussi:

BAC PRO Métiers de la Mode - Vêtements
BAC PRO Animation Enfance et Personnes Agées
BAC PRO Accompagnement, Soins Services à la Personne
BAC PRO Métiers de la Sécurité
BAC PRO Métiers de l'Accueil
BAC PRO Métiers du Commerce et de la Vente option Prospection Clientèle et Valorisation de l'Espace Commercial
BAC PRO Métiers du commerce et de la vente option Animation Gestion Espace Commercial
BAC PRO Assistance à la Gestion des Organisations et de leurs Activités
BAC PRO Organisation de Transport de Marchandises



NOM DE LA STRUCTURE : LYCÉE PROFESSIONNEL LOUIS PASTEUR

Ville: NICE

Code postal: 06000

Adresse: 25 rue Professeur Delvalle

Téléphone: 04 93 62 77 90

E-mail: ce.0060040L@ac-nice.fr

Site Internet: <http://www.lyceepasteur.fr/>

ULIS: OUI

Internat : OUI

OFFRE DE FORMATION

CAP Sellerie Générale	Tu peux travailler dans de petites entreprises qui rénovent les sièges de voitures, de bateaux, et de motos.
CAP Ferronnerie d'Art	Tu peux travailler dans les petites entreprises travaillant le fer forgé. Tu pourras travailler chez des particuliers.
CAP Art : Bijouterie - Joaillerie	Tu peux travailler dans les bijouteries qui ont des ateliers de réparation, de création de bijoux.
CAP Horlogerie	Tu peux travailler dans les magasins vendant des montres qui ont un atelier de réparation, de création de montres.



Et aussi:

BAC PRO Métiers du Cuir option Maroquinerie
BAC PRO Métiers du Cuir option Sellerie
BAC PRO Artisanat et Métiers d'Art option Tapissier d'ameublement
BAC PRO Artisanat et Métiers d'Art option Communication visuelle plurimédia
BAC PRO Artisanat et Métiers d'Art option Marchandisage visuel
BMA (Brevet des Métiers d'Art) Ebéniste
Poursuites d'études : CAP (1an): ébéniste/marqueteur/sculpteur BMA (2ans): art du bijou/horlogerie

Un petit truc en +

Le Lycée Professionnel Pasteur est le lycée des métiers d'art et de la mécanique de précision.



NOM DE LA STRUCTURE : LYCÉE PROFESSIONNEL MAGNAN

Ville: NICE

Code postal: 06000

Adresse: 34 rue Auguste Renoir

Téléphone: 04 97 07 22 22

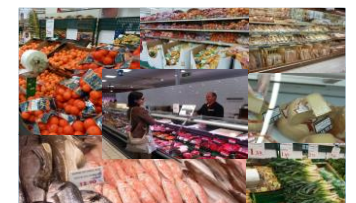
E-mail: ce.0060043p@ac-nice.fr

Site Internet: <https://www.lyc-magnan.ac-nice.fr/>

ULIS: OUI

OFFRE DE FORMATION

<p>CAP Production et Services en Restaurations</p>	<p>Tu apprendras à préparer des plats, entretenir les locaux, et servir les clients. Tu es dynamique, rigoureux et poli. Tu peux travailler en restauration collective (entreprise, école, hôpitaux....) ou en restauration rapide.</p>
<p>CAP Assistant technique en milieu familial et collectif</p>	<p>Tu apprendras à cuisiner, entretenir les locaux, laver le linge. Tu peux travailler en maison de retraite et autres collectivités, ou en milieu familial, au domicile. Tu dois être résistant et à l'écoute.</p>
<p>CAP Equipier Polyvalent du Commerce</p>	<p>Tu peux travailler en grande surface ou en petit commerce. Tu dois avoir une apparence soignée, savoir communiquer, et être à l'écoute.</p>



Et aussi:

BAC PRO Accompagnement, Soins Services à la personne
BAC PRO Métiers du Commerce et de la Vente option Animation Gestion Espace Commercial
BAC PRO Esthétique - Cosmétique
BAC PRO Assistance à la Gestion des Organisations et de leurs Activités
BAC PRO Métiers du Commerce et de la Vente option Prospection Clientèle et Valorisation de l'Espace Commercial



NOM DE LA STRUCTURE : LYCÉE PROFESSIONNEL PAUL VALÉRY

Ville: MENTON

Code postal: 06500

Adresse: 1 Avenue St Jacques

Téléphone: 04 92 10 53 53

E-mail: ce.0060028Y@ac-nice.fr

Site Internet: <https://www.lyceepaulvalery.com/>

ULIS: OUI

Internat : OUI

OFFRE DE FORMATION

CAP Cuisine	Tu aimes réaliser des plats, connaître les produits. Tu apprendras à entretenir ton poste de travail. Tu as une bonne résistance physique et tu es capable de t'adapter à des contraintes horaires.
CAP Pâtisserie	Tu aimes préparer les pâtisseries. Tu apprendras à gérer les stocks de produits, fabriquer les pâtes, les crèmes, décorer les desserts, les présenter.
CAP Commercialisation et Services en Hôtel-Café-Restaurant	Tu aimes réaliser des préparations et présenter des mets. Tu apprendras à gérer les stocks, mettre en place le service, prendre les commandes. Tu peux travailler dans les hôtels, restaurants, cafés...
CAP Equipier Polyvalent du Commerce	Tu aimes accueillir et informer les clients. Tu peux conseiller et conclure une vente. Tu peux aménager les rayons, et gérer ta caisse.



Et aussi:

BAC PRO Cuisine
BAC PRO Commercialisation et Services en Restauration
BAC PRO Métiers du Commerce et de la Vente option Animation Gestion Espace Commercial
BAC PRO Métiers de l'accueil
BAC PRO Métiers du commerce et de la vente option Prospection Clientèle et Valorisation de l'Espace Commercial
BAC PRO Assistance à la Gestion des Organisations et de leurs Activités

Un petit truc en +

Les formations en apprentissage sont : CAP Commercialisation et Services en hôtel-café-restaurant, et CAP Équipier polyvalent du commerce, Mention Complémentaire Employé Barman.



NOM DE LA STRUCTURE : LYCÉE PROFESSIONNEL PIERRE ET MARIE CURIE

Ville: MENTON

Code postal: 06500

Adresse: 353 Avenue du Doyen Lépine

Téléphone: 04 92 10 54 40

E-mail: Ce.0060026w@ac-nice.fr

Site Internet: www.ac-nice.fr/lycee-curie

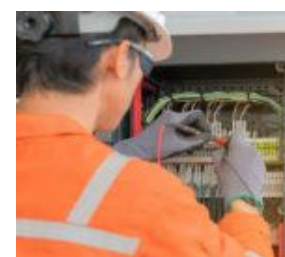
Visite virtuelle: <https://www.lycee-pierre-marie-curie.fr/lycee-pierre-et-marie-curie/visite-virtuelle-du-lycee-pierre-et-marie-curie/>

ULIS: OUI

Internat : OUI

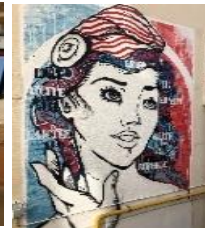
OFFRE DE FORMATION

<p>CAP Métiers des Enseignes et de la Signalétique</p>	<p>Tu apprendras à réaliser des enseignes en assemblant des pièces de verre de plastique et de métal. Tu apprendras à installer ces enseignes, en assurer le fonctionnement électrique et la maintenance.</p>
<p>CAP Electricien</p>	<p>Tu apprendras à faire des câblages électriques. Tu peux faire fonctionner des machines électriques. Tu peux automatiser une maison (volets, lumières, portails alarmes etc).</p>



Et aussi:

BAC PRO Métiers de l'Enseigne et de la Signalétique
BAC PRO Installateur en Chauffage, Climatisation et Energies Renouvelables
BAC PRO Maintenance et Efficacité Energétique
BAC PRO Métiers de l'Electricité et de ses Environnements Connectés



NOM DE LA STRUCTURE : LYCÉE PROFESSIONNEL VAUBAN

Ville: NICE

Code postal: 06300

Adresse: 17 Bd Pierre Sola

Téléphone: 04 93 55 00 11

E-mail: 0060038j@ac-nice.fr

Site Internet: <http://www.lyc-vauban.ac-nice.fr/>

Visite virtuelle: [visite virtuelle des ateliers](#)

ULIS: OUI



Site Internet

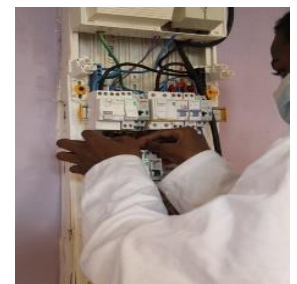


Visite virtuelle

Internat : OUI

OFFRE DE FORMATION

CAP Peintre Applicateur de Revêtements	Tu apprendras à préparer des murs pour pouvoir ensuite les recouvrir de peinture, de papier peint ou carrelage Tu n'as pas peur de te salir.
CAP Maçon	Tu apprendras à construire des murs, à faire des coffrages en bois, et à fabriquer divers enduits. Tu aimes travailler en extérieur.
CAP Menuisier Fabrikant	Tu apprendras à fabriquer des meubles et des éléments de menuiserie. Tu respectes les règles de sécurité sur les machines dangereuses.
CAP Monteur en Installations Sanitaires	Tu apprendras à installer, entretenir et réparer des équipements sanitaires (baignoires, robinetterie, évier) Tu n'as pas peur de travailler accroupi.
CAP Electricien	Tu apprendras à cabler des installations électriques dans les habitations et les entreprises Tu sais suivre des consignes précises pour la sécurité électrique



Et aussi:

BAC PRO Installateur en Chauffage, Climatisation et Energies Renouvelables

BAC PRO Métiers du Froid et des Energies Renouvelables

BAC PRO Métiers de l'Electricité et de ses Environnements Connectés

BAC PRO Menuiserie Aluminium Verre

BAC PRO Technicien du Bâtiment option Organisation et réalisation du gros œuvre

BAC PRO Aménagement et Finition du Bâtiment

BAC PRO Technicien d'études du bâtiment option Assistant d'architecte ou Etudes Economies

Un petit truc en +



NOM DE LA STRUCTURE : LYCÉE PROFESSIONNEL VERT D'AZUR

Ville: ANTIBES

Code postal: 06600

Adresse: 1285, Avenue Jules Grec

Téléphone: 04 92 91 44 44

E-mail: legta.antibes@educagri.fr

Site Internet: <https://vertdazur.educagri.fr/les-4-centres-de-lepl/lycee-horticole>

ULIS: OUI

Internat : OUI

OFFRE DE FORMATION

<p>CAP Jardinier Paysagiste</p>	<p>Tu veux entretenir et participer à la réalisation de jardins et d'aménagements paysagers. Tu apprendras à réaliser des travaux liés à l'entretien courant des matériels, bâtiments, équipements et installations. Tu apprendras à réaliser des travaux sur les végétaux et suivre les cultures. Tu deviendras ouvrier jardinier dans des entreprises privées ou des entreprises public du secteur d'activité des espaces verts.</p>
---	---



Et aussi:

BAC PRO Aménagement Paysager
BAC PRO Conduite de Productions Agricoles

Un petit truc en +

La formation en CAPa JP propose de réaliser des chantiers extérieurs avec des partenaires locaux (Centre Hélio-Marin, Centre Pastoral, Sophia Tech...) et des TP sur les 10 hectares du Campus.

Nos formations nécessitent une habileté manuelle, l'autorisation d'utiliser des machines dangereuses et un goût pour l'effort physique en extérieur.

QUELQUES AUTRES FORMATIONS DE BAC PROFESSIONNELS

NOM DE LA STRUCTURE : LYCÉE LEONARD DE VINCI

Ville: ANTIBES

Internat : OUI

Site Internet: <http://www.leonarddevinci.net/>

**LYCÉE
LEONARD
DEVINCI**
Antibes

OFFRE DE FORMATION

BAC PRO Technicien d'études du Bâtiment, option Etudes et Economie
BAC PRO Technicien d'études du Bâtiment, option Assistant en Architecture
BAC PRO Technicien Géomètre Topographe
BAC PRO Maintenance et Efficacité Energetique
BAC PRO Travaux Publics
Brevet des Métiers d'Art de la Céramique



NOM DE LA STRUCTURE : LYCÉE PAUL AUGIER

Ville: NICE

Internat : OUI

Site Internet: <https://www.lycee-paul-augier.com/>

lycée des métiers
hôtellerie-tourisme
Paul Augier
académie
NICE

OFFRE DE FORMATION

BAC PRO Commerce et Services en Restauration
BAC PRO Cuisine



NOM DE LA STRUCTURE : LYCÉE DE LA MONTAGNE

Ville: VALDEBLORE

Internat : OUI

Site Internet: <http://lyceedelamontagne.fr/>

Valdeblore
Lycée Polyvalent de la Montagne
L'ambition dans les études et le sport

OFFRE DE FORMATION

BAC PRO Métiers du Commerce et de la Vente option Animation et Gestion de l'Espace Commercial
BAC PRO Métiers de l'Accueil
BAC PRO Métiers de l'Electricité et de ses Environnements Connectés





NOM DE LA STRUCTURE : LYCÉE GENERAL ET TECHNOLOGIQUE ALEXIS DE TOCQUEVILLE

Ville: GRASSE

Code postal: 06130

Adresse: 22 chemin de l'Orme

Téléphone: 04 93 09 80 92

E-mail: ce.0061760f@ac-nice.fr

Site Internet: <https://lyc-alexis-de-tocqueville.ac-nice.fr/lycee-tocqueville/index.php>

ULIS: OUI

OFFRE DE FORMATION

BAC général	<p><u>Enseignements de tronc commun obligatoires</u> : Français, Histoire-Géographie, EMC, LVA, LVB, EPS et Enseignement scientifique.</p> <p><u>Spécialités à choisir parmi</u> :</p> <p>Histoire, géographie, géopolitique et sciences politiques / Humanités, littérature et philosophie / Langues, littératures et cultures étrangères / Mathématiques/ Numérique et science informatique / Physique-Chimie / Sciences de l'ingénieur / Sciences de la vie et de la terre / Sciences économiques et sociales</p> <p><u>Options possibles</u> :</p> <p>a) Mathématiques complémentaires ou expertes/ Droit et grands enjeux du monde contemporain ET b) EPS / Théâtre / Cinéma audiovisuel</p> <p><u>Sections européennes</u> : anglais, espagnol et italien</p>
BAC technologique STi2D	<p>La série STi2D (Sciences et techniques du Développement durable)</p> <p>Tu es intéressé par l'innovation technologique et la transition énergétique et tu aimes concevoir de nouveaux produits.</p>
BAC technologique STL	<p>La série STL (Sciences et techniques de Laboratoire)</p> <p>Tu es intéressé par les manipulations en laboratoire et l'étude des produits de la santé, de l'environnement, des bio-industries ou des industries de la chimie.</p>
BAC technologique STMG	<p>La série STMG (Sciences et techniques du Management et de la Gestion)</p> <p>Tu es intéressé par le fonctionnement des organisations, les relations au travail, le marketing, la recherche et la mesure de la performance, l'analyse des décisions et l'impact des stratégies d'entreprise.</p>



Un petit truc en +

La classe ULIS permet d'accompagner les élèves dans leur parcours scolaire au lycée. L'ULIS Tocqueville accompagne les élèves avec des troubles autistiques.

Les élèves accédant au dispositif ULIS sont pris en charge conjointement par le SESSAD Les Noisetiers pour travailler les habilités sociales.

ZOOM SUR ... LES CENTRES DE FORMATION D'APPRENTIS CFA

Dans un CFA tu peux apprendre un métier.



Dans un CFA tu passes aussi un diplôme.



Les diplômes sont des CAP ou des BAC Professionnels.

La formation dure 1, 2 ou 3 ans.

Tu auras des cours, des ateliers professionnels et tu travailleras chez un patron. Tu auras un salaire.



Il faut que tu trouves un patron dans le métier qui te plait.

Tu trouveras dans ce guide des associations et des dispositifs qui peuvent t'aider dans tes recherches.




NOM DE LA STRUCTURE : CFPPA AGRICOLE ANTIBES
Ville: ANTIBES

Code postal: 06220

Adresse: 88 Chemin des MAURES

Téléphone: 04 92 91 35 16

E-mail: legta.antibes@educagri.fr
Référent handicap: Sandrine CHATRY

Site Internet: <https://vertdazur.educagri.fr/les-4-centres-de-lepl/cfppa-apprentissage>
OFFRE DE FORMATION

CAP Travaux Paysagers	Tu souhaites travailler dans les espaces verts. Tu aimes travailler à l'extérieur. Tu aimes la nature. Tu aimes connaître le nom des plantes.
CAP Métiers de l'Agriculture	Tu aimes mettre en terre des plantes et les voir grandir, en pot, en pleine terre, fruits, légumes, fleurs coupées.
CAP Palefrenier Soigneur	Tu aimes les chevaux. Tu aimes prendre soin des chevaux et de leur habitat.


Un petit truc en +

Le CFPPA d'Antibes développe des formations initiales par la voie de l'apprentissage, dans les domaines de l'Horticulture, de l'Aménagement Paysager, et de l'Environnement.

Le Centre d'Aide à la Décision est à votre disposition pour vous fournir des explications personnalisées.

NOM DE LA STRUCTURE : CFA APPRENTIS D'AUTEUIL**Ville:** GRASSE**Code postal:** 06130**Adresse:** 51 chemin de la Tourache**Téléphone:** 04 93 70 97 97**E-mail:** cf.grasse@apprentis-auteuil.org**Référent handicap:** Corinne FERNANDEZ**Site Internet:** <https://paca.apprentis-auteuil.org>**OFFRE DE FORMATION**

CAPA Services Aux Personnes et Vente en Espace Rural	<p>Tu souhaites travailler dans le domaine des services aux personnes (crèche, centre de loisirs, maison de retraite...) ou en accueil vente (magasin, marché, superette...).</p>
CAPA Jardinier Paysagiste	<p>Tu souhaites travailler dans une entreprise paysagiste, pour une commune ou une collectivité. Tu aimes travailler en équipe. Tu aimes le contact avec les clients. Tu seras formé à l'entretien et la création de jardin. Tu peux suivre cette formation sur deux ans en alternance. Tu pourras trouver un emploi ou poursuivre des études dans le domaine des jardins.</p>

**Et aussi:**

BAC PRO : Services aux Personnes et Aux Territoires

Un petit truc en +

La Prépa-Apprentissage avec PRO'PULSE :

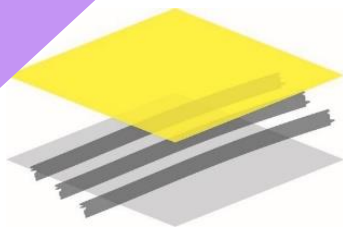
Tu souhaites découvrir des métiers et le monde de l'apprentissage.

Tu veux améliorer ton niveau scolaire et ta confiance.

Tu seras accompagné de façon individuelle pour travailler ton projet professionnel.

Tu pourras faire des stages.

Tu pourras ensuite suivre une formation par apprentissage.


NOM DE LA STRUCTURE : BTP CFA ANTIBES
Ville: ANTIBES

Code postal: 06600

Adresse: 80 Rue Jean Joannon

Téléphone: 04 92 91 32 00

E-mail: antibes@cfadubatiment.fr
Référent handicap: Laetitia VIRET

Site Internet: www.btp-cfa-antibes.fr
OFFRE DE FORMATION

CAP Carreleur Mosaïste	Tu apprendras à recouvrir les murs, les parois et les sols, avec des carreaux de céramique, de marbre, de grès ou de porcelaine.
CAP Maçon	Tu apprendras à préparer les fondations, monter les murs, les cloisons, poser les dalles.
CAP Électricien	Tu apprendras à installer et maintenir les systèmes électriques.
CAP Monteur Installateur Sanitaire	Tu apprendras à installer, réparer et entretenir les canalisations de toutes sortes.
CAP Monteur Installateur Thermique	Tu apprendras à installer et entretenir les appareils de chauffage et de production d'eau chaude.
CAP/BAC PRO Installateur Froid et Conditionnement de l'Air	Le frigoriste est un technicien du froid. Tu apprendras à fabriquer, installer et réparer des installations.
CAP Menuisier Bois	Tu apprendras à travailler le bois pour fabriquer des portes, agencements, parquets, escaliers, portes...
CAP Menuisier Alluminium Verre	Tu apprendras à concevoir, fabriquer, et monter des aménagements extérieurs (fenêtres, vitrines...).
CAP Serrurier Métallier	Tu apprendras à travailler le métal : rampes d'escalier, grilles de défense, portes et portails.
CAP Peintre Applicateur de Revêtements	Tu apprendras à mettre en oeuvre des produits de préparation et de finition à l'intérieur et à l'extérieur du bâtiment. Tu peux préparer le chantier (décapage, ponçage).
CAP Ébéniste	Tu peux travailler en atelier avec des documents techniques (croquis du meuble). Tu fabriqueras du mobilier fonctionnel et beau.


Un petit truc en +

Les métiers du bâtiment sont des métiers variés et riches. Il faut être bon manuellement et techniquement. On peut s'épanouir et même réussir à monter sa propre entreprise.

NOM DE LA STRUCTURE : CFA RÉGIONAL DON BOSCO

Ville: NICE

Code postal: 06000

Adresse: 40 Place Don Bosco

Téléphone: 04 93 92 85 85

E-mail: cfar@donbosconice.eu

Référent handicap: referent.handicap@donbosconice.eu

Site Internet: www.donbosconice.eu

Visite virtuelle: <https://www.donbosconice.eu/-Centre-de-formation-d-apprentis-98-.html>

OFFRE DE FORMATION

CAP Interventions en Maintenance Technique du Bâtiment	<p>Tu aimes réparer les choses. Tu as envie de travailler avec tes mains. Tu as envie de bouger et accomplir des missions différentes. Tu apprendras des techniques du bâtiment.</p>
CAP Peinture en Carrosserie	<p>Tu aimes les voitures. Tu aimes le contact avec les clients. Tu apprendras les techniques de peinture.</p>



Et aussi:

BAC PRO Menuiserie Aluminium Verre
BAC PRO Ouvrage du Bâtiment : Métallerie
BAC PRO Technicien en Chaudronnerie Industrielle

Un petit truc en +

Tu peux te rendre sur le site internet du CFAR Don Bosco pour plus de détails sur ses formations:

<https://www.donbosconice.eu/CAP-Maintenance-des-Batiments-de-Collectivite.html> (nouvel intitulé)

<https://www.donbosconice.eu/CAP-Peinture-en-Carrosserie.html>

<https://www.donbosconice.eu/Bac-Pro-Menuisier-Aluminium-Verre.html>

<https://www.donbosconice.eu/Bac-pro-Ouvrages-du-batiment-Metallerie.html>

<https://www.donbosconice.eu/Bac-Pro-Technicien-Chaudronnerie-Industrielle-35.html>


NOM DE LA STRUCTURE : FACULTÉ DES METIERS / ECOLE HÔTELIÈRE
Ville: CANNES

Code postal: 06150

Adresse: 54-56 Rue de Cannes

Téléphone: 04 93 90 43 53

E-mail: contactcfa@ville-cannes.fr
Référent handicap: Audrey GOINEAU

Site Internet: fdm.cannes.com
Visite virtuelle: <https://youtu.be/c9-YevW9sq8>
OFFRE DE FORMATION

CAP Cuisine	<p>Tu as envie de travailler avec d'autres personnes. Tu aimes reconnaître les saveurs des plats. Tu as envie de fabriquer et créer des plats beaux et bons. Tu peux travailler dans un restaurant ou dans une cantine.</p>
CAP Pâtissier	<p>Tu as envie de travailler avec d'autres personnes. Tu aimes reconnaître les saveurs des gâteaux. Tu as envie de fabriquer des gâteaux beaux et bons. Tu peux travailler dans un restaurant ou une pâtisserie.</p>
CAP Boucherie	<p>Tu aimes écouter et conseiller le client. Tu apprendras à préparer les viandes. Tu peux travailler dans un magasin ou un supermarché.</p>
CAP Commercialisation et Services en Hôtel-Café-Restaurant	<p>Tu as envie de bouger. Tu aimes écouter et conseiller le client. Tu apprendras à servir les plats et les boissons. Tu peux travailler dans un restaurant ou un café.</p>
CAP Coiffure	<p>Tu as envie de travailler avec tes mains. Tu aimes créer et apprendre des techniques. Tu aimes écouter et conseiller le client. Tu peux travailler dans un salon de coiffure.</p>
CAP Fleuriste	<p>Tu as envie de travailler avec tes mains. Tu aimes créer des bouquets et apprendre des techniques. Tu aimes écouter et conseiller le client. Tu peux travailler dans un magasin.</p>
CAP Équipier Polyvalent du Commerce	<p>Tu as envie de travailler avec d'autres personnes. Tu aimes écouter et conseiller le client. Tu apprendras à gérer les marchandises. Tu peux travailler dans un magasin ou un supermarché.</p>


Un petit truc en +

Chaque jeune peut être reçu en entretien directement au CFA par le service orientation.



NOM DE LA STRUCTURE : IFA INSTITUT DE FORMATION AUTOMOBILE

Ville: NICE

Code postal: 06200

Adresse: 45, Route de Grenoble

Téléphone: 04 92 29 46 72

E-mail: ifa@cote-azur.cci.fr

Référent handicap: Marie-Christine KONG KAYE

Site Internet: www.ifa-nice.com

OFFRE DE FORMATION

CAP Réparation des Carrosseries	Tu aimes rendre les automobiles belles et comme neuves. Tu as une âme d'artiste. Tu apprendras à travailler le métal, la résine, peindre.
CAP Réparation des Véhicules Automobiles	Tu aimes bricoler, réparer, démonter. Tu aimes ouvrir le capot moteur et comprendre comment cela fonctionne.
CAP Réparation des Véhicules de Transports routiers	Tu aimes les gros véhicules ! Tu aimes bricoler, réparer, démonter.
CAP Réparation des Motocycles	Tu aimes le monde de la moto, du scooter ! Tu aimes bricoler, réparer, démonter. Tu sais que Mono en moto n'est pas un moniteur !



Et aussi:

BAC PRO Réparation des Carrosseries
BAC PRO Maintenance des Véhicules Automobiles
BAC PRO Maintenance des Véhicules de Transports Routiers
BAC PRO Réparation des Motocycles
Titre Pro Conseiller Technique Cycles

Un petit truc en +

L'IFA forme en alternance les futurs professionnels de la maintenance automobile, du 2 roues, du véhicule lourd (Poids lourds, bus), et de la carrosserie.
Nos formations vont du CAP au BTS.



NOM DE LA STRUCTURE : INB CÔTE D'AZUR

Ville: VILLEFRANCHE SUR MER

Code postal: 06230

Adresse: Port de la Darse

Téléphone: 04 93 13 20 56

E-mail: inb@cote-azur.cci.fr

Référent handicap: Marie-Christine KONG KAYE

Site Internet: <https://www.institut-nautique.com/>

OFFRE DE FORMATION

<p>BAC PRO Maintenance Nautique</p>	<p>Tu aimes réparer les bateaux. Tu as envie de travailler avec tes mains. Tu es polyvalent. Tu peux travailler sur des chantiers nautiques et chez des loueurs de bateaux.</p>
---	---



Un petit truc en +

Nous nous appuyons sur un grand réseau d'entreprises et d'anciens élèves aujourd'hui en poste, pour assurer un débouché professionnel aux élèves, apprentis, et stagiaires.

NOM DE LA STRUCTURE : CFA MÉTROPOLE NICE CÔTE D'AZUR
UNIVERSITÉ DES MÉTIERS
Ville: CARROS & antenne Esthétique à Nice Ouest

Code postal: 06510

Adresse: 9 boulevard de la Colle Belle

Téléphone: 04 92 08 20 80

E-mail: cfacontact@nicecotedazur.org
Référent handicap: Jennifer NAUCELLE

Site Internet: www.cfa.nicecotedazur.org
OFFRE DE FORMATION

CAP Boulanger	Tu as envie de produire le produit phare de la gastronomie française : le pain. Tu veux exercer un métier de passion et de savoir-faire.
CAP Pâtissier	Tu veux donner du plaisir au grand public. Tu veux exercer un métier artistique.
CAP Boucher	Tu veux travailler dans une filière d'excellence. Tu veux exercer un métier de passion et de savoir-faire.
CAP Poissonnier	Tu veux travailler dans une filière d'excellence. Tu veux exercer un métier de passion et de savoir-faire.
CAP Métiers de la Coiffure	Tu veux exercer un métier artistique de soins et beauté. Tu veux exercer un métier de passion, de savoir-faire.
CAP Esthétique, Cosmétique, Parfumerie	Tu veux exercer un métier artistique de soins et beauté. Tu veux exercer un métier de passion.
CAP Assistant Technique en Milieu Familial et Collectif	Tu veux exercer un métier de service à la personne. Tu souhaites apprendre un travail manuel alliant cuisine, hygiène, entretien et services à la personne.


Et aussi:

Titre Professionnel Vendeur Conseil en Magasin

Titre Professionnel Auxiliaire en Prothèse Dentaire

Un petit truc en +

Ces formations sont faites pour toi si tu veux trouver un apprentissage dans des filières qui recrutent. Le CFA Métropole Nice Côte d'Azur t'accompagne dans ta recherche d'employeur, assure un service de restauration, d'hébergement, et de transport au quotidien.



NOM DE LA STRUCTURE : CFA RÉGIONAL DE L'ACADÉMIE DE NICE

Ville: NICE

Code postal: 06200

Adresse: 12 boulevard René Cassin

Téléphone: 04 89 08 51 51

E-mail: cfa-regional.gipfipan@ac-nice.fr

Référent handicap: Geneviève BARACCHINA

Site Internet: www.lecfa.com

OFFRE DE FORMATION

<p>CAP Métiers Divers Lycée VAUBAN</p>	<p>Si tu as des difficultés scolaires, ce CAP s'adresse à toi. Il s'adapte à ton potentiel et prend en compte ton rythme. Cet apprentissage signifie que tu iras en entreprise et à l'école. C'est ce qu'on appelle l'alternance. C'est idéal pour s'insérer petit à petit dans le monde du travail. Il te faudra trouver un métier et nous t'y préparons dans cette section.</p>
---	---



Et aussi:

BAC PRO Commercialisation et Services en Restauration / **Lycée Augier à Nice**

BAC PRO Cuisine / **Lycée Augier à Nice**

BAC PRO Métiers de pressing et de la blanchisserie / **Lycée les Coteaux à Cannes**

BAC PRO Prospection clientèle et valorisation de l'espace commercial / **Lycée Vauban à Nice**

Un petit truc en +





Notre CFA propose une préparation adaptée en milieu ordinaire pour des jeunes avec un handicap.

NOM DE LA STRUCTURE : CFA RÉGIONAL DE L'ACADÉMIE DE NICE

Le CFA académique propose des formations dans plusieurs lycées professionnels du département.

Ces formations peuvent s'ouvrir et se fermer en fonction du nombre d'apprentis.

OFFRE DE FORMATION

<p>CAP Agent de Sécurité Lycée Hutinel à Cannes</p>	<p>Tu as le sens du service et de la communication. Tu aimes obéir aux règles. Tu apprendras à protéger, secourir les personnes, surveiller les biens et les locaux. Tu pourras travailler dans une société de surveillance, ou dans un service de sécurité.</p>	
<p>CAP Cuisine Lycée Augier à Nice</p>	<p>Tu aimes travailler en équipe. Tu aimes être toujours debout et en mouvement. Tu travailleras en respectant les règles de propreté. Tu apprendras à faire la cuisine en suivant des recettes.</p>	
<p>CAP Commercialisation et Services en Hôtel-Café-Restaurant Lycée Augier à Nice et Lycée Valery à Menton</p>	<p>Tu aimes écouter et conseiller le client. Tu apprendras à servir les plats et les boissons. Tu as envie de bouger. Tu peux travailler dans un restaurant ou un café.</p>	
<p>CAP Equipier Polyvalent du Commerce Lycée Vauban à Nice et Lycée Valery à Menton</p>	<p>Tu as envie de travailler avec d'autres personnes. Tu aimes écouter et conseiller le client. Tu apprendras à gérer les marchandises et conseiller les clients. Tu peux travailler dans un magasin ou un supermarché.</p>	
<p>CAP Réparation des Carrosseries Lycée les Eucalyptus à Nice</p>	<p>Tu aimes rendre les automobiles belles et comme neuves. Tu as une âme d'artiste. Tu apprendras à travailler le métal, la résine, peindre.</p>	

Un petit truc en +

Il y a au maximum 24 apprentis par classe.



NOM DE LA STRUCTURE : CFA SAINT VINCENT DE PAUL

Ville: NICE

Code postal: 06300

Adresse: 17 Rue Fodere

Téléphone: 04 93 89 96 45

E-mail: administration@svp-nice.com / lycee@svp-nice.com

Référent handicap: Stéphanie PREVOSTO

Site Internet: <https://www.svp-nice.com/lycee/>

OFFRE DE FORMATION

<p>CAP Équipier Polyvalent du Commerce</p>	<p>Tu as envie de travailler avec d'autres personnes. Tu aimes écouter et conseiller le client. Tu apprendras à gérer les marchandises et conseiller les clients. Tu peux travailler dans un magasin ou un supermarché.</p>
--	---



BAC PRO Prospection Clientèle et Valorisation de l'Espace Commercial

BAC PRO Animation Gestion Espace Commercial

BAC PRO Métiers de l'Accueil

BAC PRO Assistance à la Gestion des Organisations et de leurs Activités



ZOOM SUR ... LES ASSOCIATIONS ETABLISSEMENTS ET SERVICES MEDICO-SOCIAUX

Les associations peuvent t'aider dans ton projet de vie.



Les associations peuvent t'accompagner, pour faire des choix, pour devenir autonome, pour trouver un stage.

Les associations peuvent aider les lycées, les CFA et les entreprises pour adapter ta scolarisation et ton travail.



Les associations peuvent aussi te former à un métier dans une SIPFP.



Après on peut aussi travailler dans un ESAT.



[Annuaire-des-ESAT06-2017.pdf \(pitham.org\)](http://pitham.org/Annuaire-des-ESAT06-2017.pdf)

Pour la plupart des accompagnements, il faut faire un dossier pour la MDPH .

STRUCTURE : SESSAD Socio Professionnel
Pierre Merli

Ville: ANTIBES

Code postal: 06600

Adresse: 340 Avenue Weisweiler

Téléphone: 0.4 93 65 44 12

E-mail: secretariat.sessad@adapeiam.fr

Site Internet: www.adapeiam.fr

STRUCTURE: SIPFP Pierre Merli

Ville: ANTIBES

Code postal: 06600

Adresse: 281 Avenue Weisweiler

Téléphone: 04 92 91 42 82

E-mail: sipfp.merli@adapeiam.fr

Site Internet: www.adapeiam.fr

POUR QUI ?

Pour des jeunes âgés de 15 à 20 ans

POUR QUI ?

Pour des jeunes âgés de 16 à 20 ans présentant un déficit mental avec ou sans troubles associés.

POUR QUOI ?

Accompagnement de jeunes vers une insertion sociale et professionnelle:

- Recherche de stages et de formation (découverte métier)
- Recherche d'emploi
- Orientation vers des structures adaptées
- Développement de l'autonomie (déplacements, gestion de budget, permis de conduire...)

POUR QUOI ?

Pour acquérir une autonomie sociale et professionnelle.

COMMENT ?

Des chargés d'insertion sociale et professionnelle proposent un accompagnement individualisé et adapté, en construisant avec le jeune son Projet Individuel d'Accompagnement.

COMMENT ?

- Ateliers professionnels
- Scolarisation en lien avec les ateliers techniques
- Soutien psychologique, accompagnement social et médical
- Activités socialisantes, artistiques ou sportives.



Un petit truc en +

Nous travaillons avec des partenaires du département : Pôle Emploi, CAP EMPLOI, Mission Locale, ESAT ...

Un petit truc en +

Pédagogie institutionnelle visant à former des jeunes acteurs de leurs projets: groupes d'expressions, conseils de jeunes ...



Ville: ST JEANNET

Code postal: 06640

Adresse: 390 route de Gattières

Téléphone: 04 92 11 20 50

E-mail: cfa@afpjr.org / ieps@afpjr.org

Site Internet: <https://www.afpjr.org/>

STRUCTURE: CFA

POUR QUI ?

Pour les personnes à partir de 16 ans souhaitant suivre une formation en alternance.

POUR QUOI ?

Pour obtenir un diplôme dans les métiers du jardin, de l'entretien des locaux ou de la cuisine.

COMMENT ?

La formation débute à la signature d'un contrat d'apprentissage. Vous êtes 3 semaines en entreprise et une semaine au CFA de St Jeannet. Vous vous présentez à l'examen à l'issue de 2 ou 3 ans de formation, Vous obtenez un Titre Professionnel de Niveau 3, diplôme du ministère du Travail.



Un petit truc en +

Pédagogie adaptée, accompagnement individualisé.
Soutien médico-social possible.

STRUCTURE: IEPS

POUR QUI ?

Pour les adolescents à partir de 14 ans, garçons/filles avec une notification MDPH d'orientation SIPFP, souvent issus des classes ULIS ou SEGPA.

POUR QUOI ?

Pour s'initier, se former, et se préparer à la vie professionnelle.
Pour développer l'autonomie et favoriser l'inclusion.

COMMENT ?

Vous êtes inscrit dans un atelier de 8 jeunes. Vous choisissez ce qui vous intéresse entre: espaces verts, maintenance en bâtiment, entretien du linge et des locaux, cuisine restauration. En plus de l'atelier, vous avez 1h30 de sport et 3h de classe par semaine. Si besoin, vous pouvez bénéficier de rendez-vous avec le psychologue, l'orthophoniste, le psychomotricien, et le médecin psychiatre.



Un petit truc en +

Possibilité d'internat.
Possibilité de passerelles sur le CFA.



NOM DE LA STRUCTURE : SESSAD Les Castors

Ville: Grasse

Code postal: 06130

Adresse: 144, Route de Cannes

Téléphone: 04.93.70.55.55

E-mail: secretariat.castors-grasse@apajh06.com

Site Internet:

Ville: NICE

Code postal: 6300

Adresse: 43 bis boulevard Pierre SEMARD

Téléphone: 04.93.98.93.92

E-mail: secretariat.castors-nice@apajh06.com

<http://apajh06.com/institut-medico-educatif/>

POUR QUI ?

Tu es âgé entre 6 et 20 ans, tu as une notification MDPH, alors le SESSAD "Les Castors" peut t'accompagner dans tes projets de scolarisation, d'accès aux habiletés sociales, d'insertion socio-professionnelle et à l'accès aux soins.



POUR QUOI ?

Notre mission est d'accompagner les jeunes dans leurs efforts pour devenir acteur de leur propre vie sociale, professionnelle et citoyenne :

- scolarisation
- soins et rééducation
- accompagnement éducatif et social



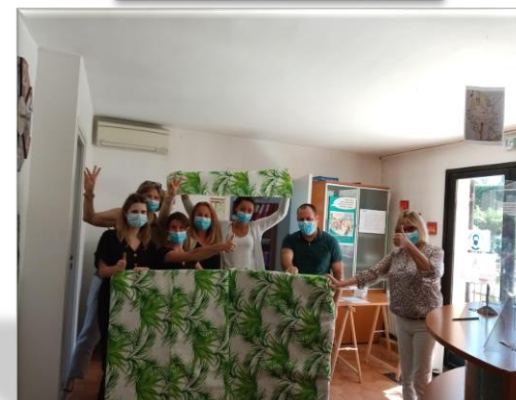
COMMENT ?

Selon tes besoins, tes envies et tes possibilités toute une équipe de professionnels avec beaucoup d'expérience va t'aider à construire et réaliser ton projet.

Les éducateurs et les autres professionnels travaillent avec toi et tes enseignants dans ton école, dans ton collège, ton lycée.

Ils vont aussi dans les entreprises où tu es en stage.

Ils peuvent venir dans tous les lieux où tu en as besoin.



Un petit truc en +

Nous avons une grande expérience, nous sommes ouverts vers l'extérieur et nous avons un grand réseau et beaucoup de partenaires de confiance !



NOM DE LA STRUCTURE : APPRENTIS D'AUTEUIL - CFC VALLAURIS

Ville: VALLAURIS

Code postal: 06220

Adresse: 67 avenue Georges Clémenceau - Le Palissy

Téléphone: 04 93 63 29 40

E-mail: cfcvallauris@apprentis.auteuil.org

Site Internet: www.apprentis-auteuil.org

POUR QUI ?

Pour les jeunes agés de 16 à 25 ans.

POUR QUOI ?

Améliorer l'insertion sociale en accompagnant les jeunes vers l'emploi.
Accompagner les jeunes en recherche d'emploi qui ont le moins d'opportunité.
Accompagner les jeunes qui ont une méconnaissance des dispositifs de droit commun, des procédures et des acteurs de l'emploi.
Accompagner les jeunes qui ne maîtrisent pas les codes du marché du travail.



COMMENT ?

Accompagnement 16-25 ans vers l'emploi:

- Rendre plus employables les publics en insertion
- Traiter les difficultés sociales pour une reprise d'activité réussie
- Permettre à chaque jeune de prendre ou reprendre une position d'acteur de son insertion
- Permettre à chaque jeune la co-construction et la réalisation d'un projet personnalisé d'insertion professionnelle
- Développer l'autonomie du jeune dans sa recherche d'emploi

FARE "Formation d'Accompagnement et de Redynamisation vers l'Emploi" - 16-25 ans :

- Préparer une entrée en formation ou en emploi
- Lever les freins à l'élaboration d'un projet professionnel (difficultés psychosociales)
- Favoriser l'autonomie, l'apprentissage
- Favoriser l'attitude professionnelle
- Sensibiliser aux valeurs républicaines et au pouvoir d'agir, acte citoyen
- Responsabiliser les publics
- Apprendre ou ré-apprendre à se respecter et à respecter les autres



STRUCTURE : SESSAD LA CORNICHE
FLEURIE

Ville: NICE

Code postal: 06300

Adresse: 24, boulevard de l'Ariane

Téléphone: 04 93 80 82 73

E-mail: sessadpbv@apreh.org

Site Internet: www.apreh.org

STRUCTURE: PROJECT 06

Ville: NICE

Code postal: 06300

Adresse: 225 ROUTE DE TURIN

Téléphone: 04 93 13 17 85 / 06 22 25 87 17

E-mail: c.keller@apreh.org

Site Internet: www.apreh.org

POUR QUI ?

Pour les enfants et les adolescents de 4 à 16 ans, qui ont une déficience intellectuelle légère, ou qui présentent des troubles du comportement.

POUR QUI ?

Pour les jeunes qui sont en rupture avec le système scolaire et médico-social :

- Jeunes en situation de handicap scolarisés en milieu ordinaire nécessitant un accompagnement
- Jeunes ayant quitté un établissement médico-social et ayant besoin de ce service pour concrétiser leur projet ou étant sans solution
- Jeunes résidant entre Nice et Menton

POUR QUOI ?

Le service a pour objectif de favoriser le soutien à la scolarisation, et l'acquisition de l'autonomie.

POUR QUOI ?

Pour accompagner les jeunes entre 16-25 ans dans de multiples domaines.

Pour accompagner les jeunes en rupture de parcours ou risquant de l'être, vers un projet d'insertion.

COMMENT ?

Les enfants restent scolarisés dans leur école et bénéficient d'une prise en charge ambulatoire par l'équipe de professionnels spécialisés.

COMMENT ?

- Conseil, information, écoute
- Projet personnalisé d'intervention: mise en place d'objectifs précis
- Accompagnement sur différents axes en fonction des besoins : autonomie, santé, formation ...
- Orientation vers un projet de vie adapté

NOM DE LA STRUCTURE : IME HENRI MATISSE

Ville: NICE

Code postal: 06200

Adresse: 67 Avenue Henri Matisse

Téléphone: 04 93 71 47 47

E-mail: ime.matisse@pep06.frSite Internet: www.pep06.fr

POUR QUI ?

L'IME Henri Matisse accueille des adolescents déficients intellectuels ou souffrant de troubles importants des fonctions cognitives.



POUR QUOI ?

Notre mission est d'accompagner les adolescents dans leurs efforts pour devenir acteur de leur propre vie sociale, professionnelle et citoyenne :

- formation préprofessionnelle (Cuisine/Service, Espace vert, Agent Technique en Milieu Familial et Collectif),
- scolarisation,
- soins et rééducation,
- accompagnement éducatif et social.



COMMENT ?

Une SIPFP / Semi-Internat : Section d'Initiation à une Première Formation Professionnelle

- un SESSAD : Service d'Education Spécialisé et de Soins à Domicile (Nice & Carros)
- un SAAISP : Service d'Aide et d'Accompagnement à l'Insertion Sociale et Professionnelle.



Un petit truc en +

Une connaissance du réseau.

Un IME tourné vers l'extérieur avec un partenariat important d'entreprises dans la ville.



NOM DE L'ASSOCIATION: TRISOMIE 21 ALPES-MARITIMES

Ville: NICE

Code postal: 06300

Adresse: 26 Boulevard Risso

Téléphone: 04 93 80 24 62

E-mail: association@t21am.fr

POUR QUI ?

Pour les adolescents et jeunes adultes qui veulent avoir un travail plus tard.



POUR QUOI ?

Pour t'aider à trouver le projet qui t'intéresse, à dire ce que tu veux faire.
 Pour t'aider à trouver des stages en entreprise.
 Pour connaître et apprendre des métiers.
 Pour t'accompagner à devenir autonome (prendre le bus, faire des choses tout seul, demander de l'aide si tu en as besoin).
 Pour t'aider à devenir un professionnel.
 Pour t'accompagner dans ta vie d'adolescent ou de jeune adulte.



COMMENT ?

Les éducateurs et les autres professionnels travaillent avec toi et tes enseignants dans ton collège, ton lycée.
 Ils vont aussi dans les entreprises où tu es en stage.
 Ils accompagnent aussi l'entreprise pour qu'elle t'aide à faire ton métier.
 Ils peuvent venir dans tous les lieux où tu en as besoin.



Un petit truc en +

C'est toi qui dois construire ton projet, nous sommes là pour accompagner tes envies et tes rêves.



STRUCTURE : DEA (Dispositif Emploi Accompagné) UGECAM PACA ET CORSE

Ville: LA GAUDE

Code postal: 06610

Adresse: Route de Saint Laurent
Plan du Bois

Téléphone: 04 92 11 25 00

E-mail: [dea.lecoteau.ug-](mailto:dea.lecoteau.ug-pacac@ugecam.assurance-)
pacac@ugecam.assurance-

Site Internet: www.ugecam.pacac.fr

STRUCTURE: SIPFP UGECAM PACA ET CORSE

Ville: LA GAUDE

Code postal: 06610

Adresse: Route de Saint Laurent
Plan du Bois

Téléphone: 04 92 11 25 00

E-mail: [laroussi.ayadi@ugecam.assurance-](mailto:laroussi.ayadi@ugecam.assurance-maladie.fr)
nce-maladie.fr

Site Internet: www.ugecam.pacac.fr

POUR QUI ?

Pour les jeunes sortants du milieu scolaire ordinaire et suivis en ULIS ou en SESSAD.
Pour les jeunes ciblés par l'amendement « Creton » et orientés en ESAT.
Pour les travailleurs en situation de handicap (sortant d'ESAT ou non) ayant un projet d'insertion ou de maintien dans le milieu ordinaire de travail.

POUR QUI ?

Pour les jeunes de 16 à 20 ans présentant une déficience intellectuelle.

POUR QUOI ?

Ce dispositif, complémentaire aux services d'aide déjà existants, a pour mission :

- D'évaluer la situation et les besoins de la personne
- De l'assister dans sa recherche d'emploi
- De faciliter son insertion et son maintien dans l'emploi
- De proposer des aménagements de son poste de travail ou de son temps de travail
- De conseiller et soutenir son employeur

POUR QUOI ?

La SIPFP est la section d'initiation aux premières formations professionnelles : elle permet d'acquérir les bases d'une posture, des gestes professionnels.

COMMENT ?

Nous combinons un accompagnement médico-social et un accompagnement à l'insertion professionnelle des travailleurs en situation de handicap. La DEA est composée :

- D'un coordinateur
- De deux conseillers en emploi accompagné
- D'une ergothérapeute
- De l'appui de l'équipe pluridisciplinaire de l'UGECAM présente sur le Site Médico-Social « Le Coteau »

COMMENT ?

Mise en place d'activités et d'ateliers à visée professionnelle.
Avec un appui pédagogique, thérapeutique et éducatif.

Un petit truc en +

Sécurisation du parcours professionnel. Pas de limite de temps.

Un petit truc en +

Des stages peuvent être organisés en fonction du parcours

ZOOM SUR ... LES PARTENAIRES

Pour avancer dans ton projet tu peux avoir besoin de partenaires pour t'accompagner.

Tu peux être accompagné pour choisir un métier,



Tu peux être accompagné pour trouver un travail,



Tu peux avoir des aides par rapport à ta situation de handicap.





NOM DE LA STRUCTURE : HANDY JOB 06 - CAP EMPLOI 06

Ville: Saint Laurent du Var

Code postal: 06700

Adresse: Avenue Guynemer

Téléphone: 04 93 19 30 80

E-mail: accueil.sl@capemploi06.com

Site Internet: <https://www.handyjob06.fr/>

POUR QUI ?

Pour les demandeurs d'emploi ou salariés en situation de handicap dans les Alpes-Maritimes.



POUR QUOI ?

Pour trouver un emploi ou faciliter le maintien dans l'emploi.

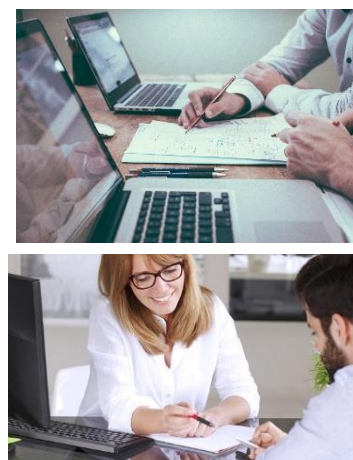


COMMENT ?

Des rendez-vous avec un conseiller qui prend en compte le handicap avec un accompagnement personnalisé.

Des ateliers sur la recherche du métier et la recherche d'emploi

Nous proposons ta candidature aux entreprises, et aménageons les postes de travail.



Un petit truc en +

Un médecin valide médicalement que tu peux réaliser ton métier.

**NOM DE LA STRUCTURE : CENTRE D'INFORMATION ET D'ORIENTATION (CIO)****CIO d'Antibes**

640 Avenue Jules Grec

06600 ANTIBES

Tel: 04 93 33 46 01

cio.antibes@ac-nice.fr**CIO de Cannes**

2 Avenue Beauséjour

06400 CANNES

Tel: 04 93 43 78 33

cio.cannes@ac-nice.fr**CIO de Grasse**

2 Boulevard Victor Hugo

06130 GRASSE

Tel: 0493364717

cio.grasse@ac-nice.fr**CIO de Menton**

14 Avenue Boyer

06500 MENTON

Tel: 04 93 35 80 14

cio.menton@ac-nice.fr**CIO de Nice**

266 Avenue de la Californie

06200 NICE

Tel: 04 93 88 84 10

cio.nice.centre@ac-nice.fr**POUR QUI ?**

Le CIO accueille tout le monde : les élèves de collège et lycée, en situation de handicap ou non, les parents, les étudiants, et les adultes.

Le CIO accueille les élèves en décrochage scolaire et en difficulté scolaire.

Les élèves en décrochage scolaire ne vont plus à l'école.

Le CIO est capable d'aider ces élèves avec des solutions adaptées.

**POUR QUOI ?**

Le CIO aide les élèves et les étudiants à réussir leur parcours scolaire.

Le CIO aide les élèves à choisir un métier et des études.

Le CIO soutient les élèves qui ont des difficultés à l'école.

Le CIO informe les personnes sur les études, les formations, les métiers.

Le CIO aide les personnes à trouver un diplôme qui leur correspond.

**COMMENT ?**

Des psychologues de l'éducation nationale (Psy-EN) travaillent au CIO.

Les Psy-EN sont spécialisés dans l'éducation et le conseil en orientation.

Les Psy-EN font des entretiens d'orientation avec les personnes. Ils peuvent faire passer des tests.

L'entretien d'orientation permet de construire un projet professionnel.

Les Psy-EN écoutent, conseillent, et accompagnent les personnes.

**Un petit truc en +**

Il y a 5 CIO dans le département. Tu peux appeler le CIO le plus proche de chez toi pour voir un Psychologue de l'Éducation Nationale (Psy-EN).

NOM DE LA STRUCTURE : CHAMBRE DE METIERS ET DE L'ARTISANAT DE LA REGION PACA

Ville: SAINT LAURENT DU VAR

Code postal: 06700

Adresse: 81 avenue Léon Bérenger

Téléphone: 04 92 12 53 04

E-mail: cad06@cmar-paca.fr

Site Internet: <https://www.cmar-paca.fr/>

BOURSE Apprentissage :

<https://apprentissage06.mycv.tech/>

POUR QUI ?

Pour les jeunes scolarisés ou descolarisés et leur famille.
Pour le grand public.
Pour les Chefs d'entreprises artisanales.



POUR QUOI ?

Pour construire et valider un projet professionnel.
Pour obtenir des informations sur les métiers de l'artisanat.
Pour se renseigner sur la voie professionnelle (Lycées professionnels et Centres de formation pour apprentis).
Pour trouver un Maître d'apprentissage.



COMMENT ?

Service Centre d'Aide à la Décision (CAD)

- Ateliers collectifs / Entretiens et suivis individuels : projet professionnel, technique de recherche d'emploi.
- Semaine "prépa apprentissage"
- Bourse de l'apprentissage : Mise en relation jeune / maître d'apprentissage
- Conventions de stage découverte d'un métier: Pour les élèves scolarisés en collège ou lycée à partir de la 4ème, uniquement pendant les vacances scolaires, / 5 jours maximum.



Un petit truc en +

La liste n'est pas exhaustive, n'hésitez pas à nous contacter !



NOM DE LA STRUCTURE : MDPH 06

Ville: NICE

Code postal: 06200

Adresse: 27 boulevard Paul Montel - Nice Leader - Bâtiment Ariane

Adresse postale: 147, boulevard du Mercantour - B.P 3007 - 06201 NICE Cedex 3

Téléphone: 0 805 560 580

Contact en ligne: www.mesdemarches06.fr

Site Internet: www.mdph.departement06.fr

POUR QUI ?

La Maison départementale des personnes handicapées (MDPH) est un lieu unique d'accueil et d'accompagnement des personnes en situation de handicap.

POUR QUOI ?

Pour informer sur les droits des personnes handicapées.
 Pour accompagner dans les démarches.
 Pour instruire les demandes.
 Pour évaluer les besoins de compensation liés au handicap.
 Pour transmettre les décisions de la Commission des Droits et de l'Autonomie des Personnes Handicapées (CDAPH).

COMMENT ?

Pour te renseigner : un numéro vert, un portail mes démarches06, et un accueil sur rendez vous dans les locaux de la MDPH par des professionnels de la MDPH.
 Pour déposer ta demande : par courrier ou sur le portail mesdémarches06.
 Pour l'instruction de ta demande tu pourras être en contact avec un professionnel de la MDPH.
 Tu peux demander à être reçu par la Commission des Droits et de l'Autonomie des Personnes Handicapées (CCDAPH).

Un petit truc en +

Le portail « Mes démarches 06 » permet de déposer ta demande MDPH en ligne et de suivre ton dossier.


NOM DE LA STRUCTURE : LES MISSIONS LOCALES DU DEPARTEMENT DES ALPES-MARITIMES
ML Antipolis

2067 Chemin St Claude
Nova Antipolis Proxima
06000 Antibes Juan les Pins

Tel : 04 92 91 79 81

mission.locale@mlantipolis.com

ML Est 06

67 AV Cernuschi
Le Valmont
06500 Menton

Tel : 04 92 10 19 15

mlest06.celie@gmail.com

ML Nice Côte d'Azur

16 avenue Thiers
Imm. Grand Central
06000 Nice

Tel : 04 22 45 10 00

mlij@mlnice-paca.org

ML Pays de Grasse

16, chemin de Camperousse
Les cyclades - Bat E
06130 Grasse

Tel : 04 97 05 00 00

missionlocalegrasse@gmail.com

ML Pays de Lerins

4, rue des frères Manina
Imm. Le Concorde
06150 Cannes la Bocca

Tel : 04 93 48 94 04

contact@ml-cannespaysdelerins.org

POUR QUI ?

La Mission Locale s'adresse aux jeunes de 16 à 25 ans révolus (donc jusqu'à la veille de leurs 26 ans), et qui ne sont plus scolarisés en lycée.


POUR QUOI ?

La Mission Locale accompagne les jeunes dans leurs parcours d'insertion professionnelle et sociale. L'objectif est de lever les obstacles à l'insertion, pour qu'ils accèdent à l'emploi et à l'autonomie.
La Mission Locale intervient bien au-delà de l'emploi et de la formation, elle aide aussi les jeunes dans les domaines de la vie quotidienne : Logement, Santé, Mobilité, Coup de pouce financier, Justice, Citoyenneté.


COMMENT ?

Des conseillers dédiés accueillent, informent et accompagnent les jeunes de façon personnalisée, lors d'entretiens individuels, mais aussi collectifs.
Les conseillers préparent les jeunes à la recherche d'emploi :
- Mise en relation avec des entreprises, pour des immersions et des embauches
- Travail sur les choix d'orientation professionnelle.
La Mission Locale dispose d'espaces d'information sur : l'emploi, les formations, la connaissance des métiers, l'accès aux droits, la citoyenneté, le logement, la santé, les transports, la mobilité, l'accès à la culture et aux loisirs, les sports ...


Un petit truc en +

Les Missions Locales ont des antennes de proximité pour en faciliter l'accès au plus grand nombre !

NOM DE LA STRUCTURE : ONISEP
Ville: NICE

Code postal: 06100

Adresse: Rectorat 53 Avenue Cap de croix

Téléphone: 04 93 53 70 65

E-mail: dronice@onisep.fr
Site Internet: www.onisep.fr
POUR QUI ?

Pour les jeunes et leurs familles.
Pour les équipes éducatives.

POUR QUOI ?

Pour aider aux choix de parcours de formation et à la construction d'un projet professionnel.
Pour accompagner les équipes éducatives dans leur mission d'orientation.

COMMENT ?

L'ONISEP contribue à donner des repères pour les choix d'orientation par ses productions (sites internet, vidéos, guides, ressources pédagogiques...), et ses services (mon orientation en ligne...).





Tous les CAP en LP après la 3ème

CAP Accompagnement éducatif à la petite enfance	pages : 15, 16
CAP Agent de Sécurité	page : 16
CAP Art : Bijouterie - Joaillerie	page : 17
CAP Assistant technique en milieux familial et collectif	pages : 8, 11, 18
CAP Coiffure	page : 10
CAP Cuisine	pages : 7, 8, 19
CAP Chocolatier -confiseur	page :7
CAP Commercialisation et Services en Hôtel - Café - Restaurant	pages : 7, 8, 19
CAP Electricien	pages : 20, 21
CAP Equipier Polyvalent du Commerce	pages :7, 10, 16, 18, 19
CAP Ferronnerie d'Art	page : 17
CAP Fleuriste	page :7
CAP Horlogerie	page : 17
CAP Interventions en MaintenanceTechnique du Bâtiment	page : 12
CAP Installateur du Froid et du Conditionnement de l'Air	page : 6
CAP Jardinier Paysagiste	page : 22
CAP Maçon	page : 21
CAP Maintenance de Véhicules Option Véhicules Particuliers	page : 12
CAP Menuisier Fabricant Agenceur, Mobilier et Agencement	pages : 12, 21
CAP Menuisier Aluminium Verre	page : 9
CAP Métiers de la Mode-Vêtement Flou	pages : 13, 16
CAP Métiers des Enseignes et de la Signalétique	page : 20
CAP Monteur en Installations Sanitaires	page : 21
CAP Opérateur Logistique	page : 6
CAP Pâtisserie	pages :7, 19
CAP Peintre Applicateurs Revêtements	pages : 12, 21
CAP Production et Service en Restaurations	pages : 7, 11, 18
CAP Réalisations Industrielles en Chaudronnerie	page : 9
CAP Réparation des Carrosseries	pages : 9, 14
CAP Réparation et Entretien des Embarcations de Plaisance	page : 10
CAP Sellerie Générale	page : 17
CAP Serrurier Métallier	page : 6



Région académique
PROVENCE-ALPES-CÔTE D'AZUR

Directeur de la publication : DSDEN des Alpes - Martimes

Directrice de la rédaction : Isabelle Orsini (Directrice du CIO d'Antibes)

Rédaction: Estelle Braka (Service Civique CIO d'Antibes)

Documentation : Isabelle Orsini, Estelle Braka

Couverture : Jean-Marc Perez (ONISEP)

Illustrations: Patricia

Diffusion : Rectorat de Nice

Financement GipFipan

Imprimé en France par : Fac imprimeur
17 avenue des Diables Bleus - 06 300 Nice

Dépôt légal : Mars 2022

Nombre d'exemplaires : 600